

Přílohy

**Obchodní strategie firmy STAPRO společnost
s ručením omezeným**

Seznam příloh

- 1. Prezentace – Analýza kvality onkologické péče prováděné z dostupných dat (STAPRO a CBA české onkologie)**
- 2. Základní principy technologie Radiofrekvenční identifikace dat v anglickém jazyce (Basic principles of RFID)**
- 3. Popis produktu KIS – řešení pro onkologická pracoviště**
- 4. Návrh administrativního informačního systému pro podporu akreditace a certifikace zdravotnických zařízení**

1. Prezentace – Analýza kvality onkologické péče prováděné z dostupných dat (STAPRO a CBA české onkologie)

Literatura:

Dušek, L. a Suchý, M.: „Analýza kvality onkologické péče prováděné z dostupných dat“. Příspěvek STAPRO a CBA české onkologii - Krajská konference Královehradecký kraj, 2006



Miloš Suchý,
STAPRO
Ladislav Dušek
CBA, MU Brno
Krajská
konference
Královehradecký
kraj

Analýza kvality onkologické péče prováděné z dostupných dat

Příspěvek STAPRO a CBA české onkologii

stapro

Obsah

- Onkologie dnes
- Kvalita péče – nekončící problém
- Národní onkologický program
- Dnes dostupné datové zdroje a jejich omezení
 - Administrativní datové zdroje (MARK Q, NRC)
 - Národní onkologický registr (NOR)
 - Parametrický sběr onkologických dat
- Závěr – co dál

Česká onkologie dnes

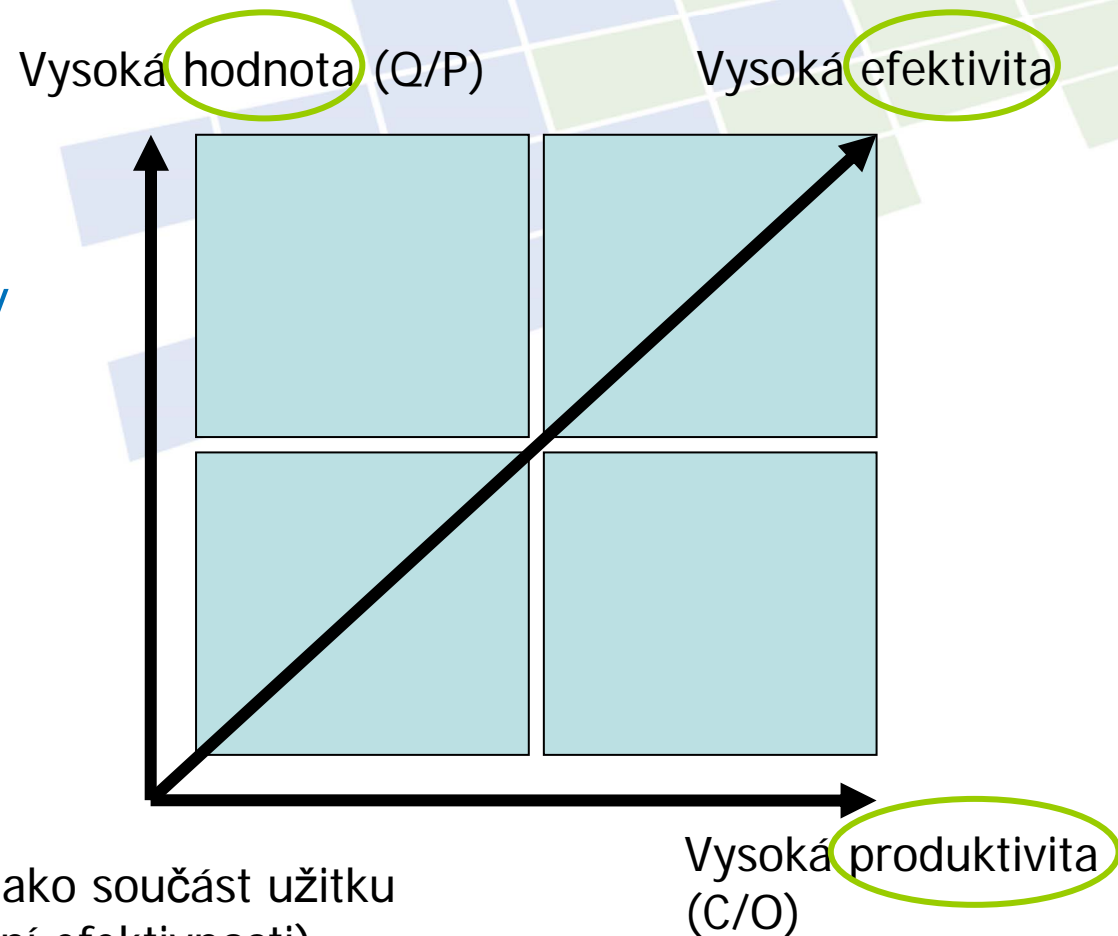
- Náročný a nákladný obor citlivě reagující na nedostatky **SYSTÉMU** zdravotní péče a jejího financování
- Obor s vlastní silnou tendencí systematizovat svoji činnost
 - Klinická klasifikace nádorů
 - Klasifikace stádií léčby
 - Protokoly a doporučené postupy
 - Epidemiologické a výkonnostní studie, ověřování účinnosti léčby
- Regionální aspekty onkologie jsou velmi důležité
 - Centra
 - Lůžková pracoviště
 - Ambulantní pracoviště

Problém...kvalita

- Východiska
 - Kvalita je představována naplněným očekáváním souboru vlastností zdravotní péče
 - Není prakticky měřitelná jako jedna proměnná
 - Měříme a hodnotíme **ukazatele kvality** jako aktivně připravené metriky splňující určitá kritéria (statistická, přesnost, odolnost vůči přirozenému či záměrnému zkreslení atd.)
 - Národní sadu validovaných ukazatelů péče ČR dosud nevytvořila

Vztah kvality a nákladů - model efektivnosti

- **efektivnost** je funkcí hodnoty a produktivity
- **hodnota** je funkcí kvality a ceny, oceněná kvalita... měřitelnost je velmi špatná, „ceník“ nevyhovující ☹️
- **produktivita** je funkcí spotřeby a výkonu... měřitelnost je velmi dobrá 😊



Kvalitu nejlépe ocení volný trh jako součást užitku (teorie mezního užitku a alokační efektivnosti)

Národní onkologický program

strukturální východiska oboru, regionální aspekt

česky | english

nop on-line
národní onkologický program

národní onkologický program | komplexní onkologická centra | data a projekty

Síť komplexních onkologických center v České republice

Kliknutím na kraj skočíte na příslušnou tabulku s výpisem onkocenter ve zvoleném kraji.

Praha a Středočeský kraj	
Komplexní onkologická centra	
Praha	KOC FN Královské Vinohrady Praha [autorizováno]

Ke stažení:

- Průvodní dopis
- Dotazník pro KOC/KOS

Speciální prezentace center:

- KOC Masarykův onkologický ústav Brno
- KOC Nemocnice Liberec
- KOC Nový Jičín
- KOC FN Olomouc

O projektu

Internet

Start | Hotovo | Krajový seminář KHK 2006 | Prezentace onkoferta... | Kvalita onkologické péče | NOP: Síť komplexních... | 10:07

<http://www.onconet.cz/>

KOC a KOS komplexní onkologická centra, komplexní onkologické skupiny

NOP: Síť komplexních onkologických center v České republice - Microsoft Internet Explorer

Adresa <http://www.onconet.cz/index.php?s=koc>

Praha a Středočeský kraj

Komplexní onkologická centra

Praha	KOC FN Královské Vinohrady Praha [📍]	autorizováno
Praha	KOC FN Praha-Motol s kooperativní skupinou ÚVN a Nemocnicí Na Homolce [📍]	

Komplexní onkologické skupiny

KOS Praha a Středočeský kraj [📍]

Praha	Všeobecná fakultní nemocnice - Onkologická klinika
Praha 4 - Krč	Fakultní Thomayerova nemocnice
Nová Ves pod Pleší	Ústav onkologie a pneumologie Na Pleši
Praha 8	Ústav radiční onkologie Fakultní nemocnice Na Bulovce 1. LF

Ostatní onkologická pracoviště v kraji

Benešov	Nemocnice Rudolfa a Stefanie
Beroun	Nemocnice Beroun
Hořovice	Nemocnice Hořovice
Kolín	Nemocnice Kolín
Kutná Hora	Nemocnice s ambulantní péčí Kutná Hora
Mladá Boleslav	Sdružení zdravotnických zařízení Mladá Boleslav
Praha-východ	Nemocnice Měšice NZZ
Rakovník	Nemocnice s poliklinikou Rakovník

[📍📍📍 Na mapu center](#)

Jihočeský kraj

Komplexní onkologická centra

České Budějovice	KOC Nemocnice České Budějovice [📍]	autorizováno
------------------	------------------------------------	--------------

Ostatní onkologická pracoviště v kraji

Český Krumlov	Nemocnice Český Krumlov
Dačice	Nemocnice Dačice
Jindřichův Hradec	Nemocnice Jindřichův Hradec
Písek	Nemocnice Písek

Hotovo

Start

Krajský seminář KHK 2006

Prezentace onkoferd...

Kvalita onkologické péče

NOP: Síť komplexníc...

Internet

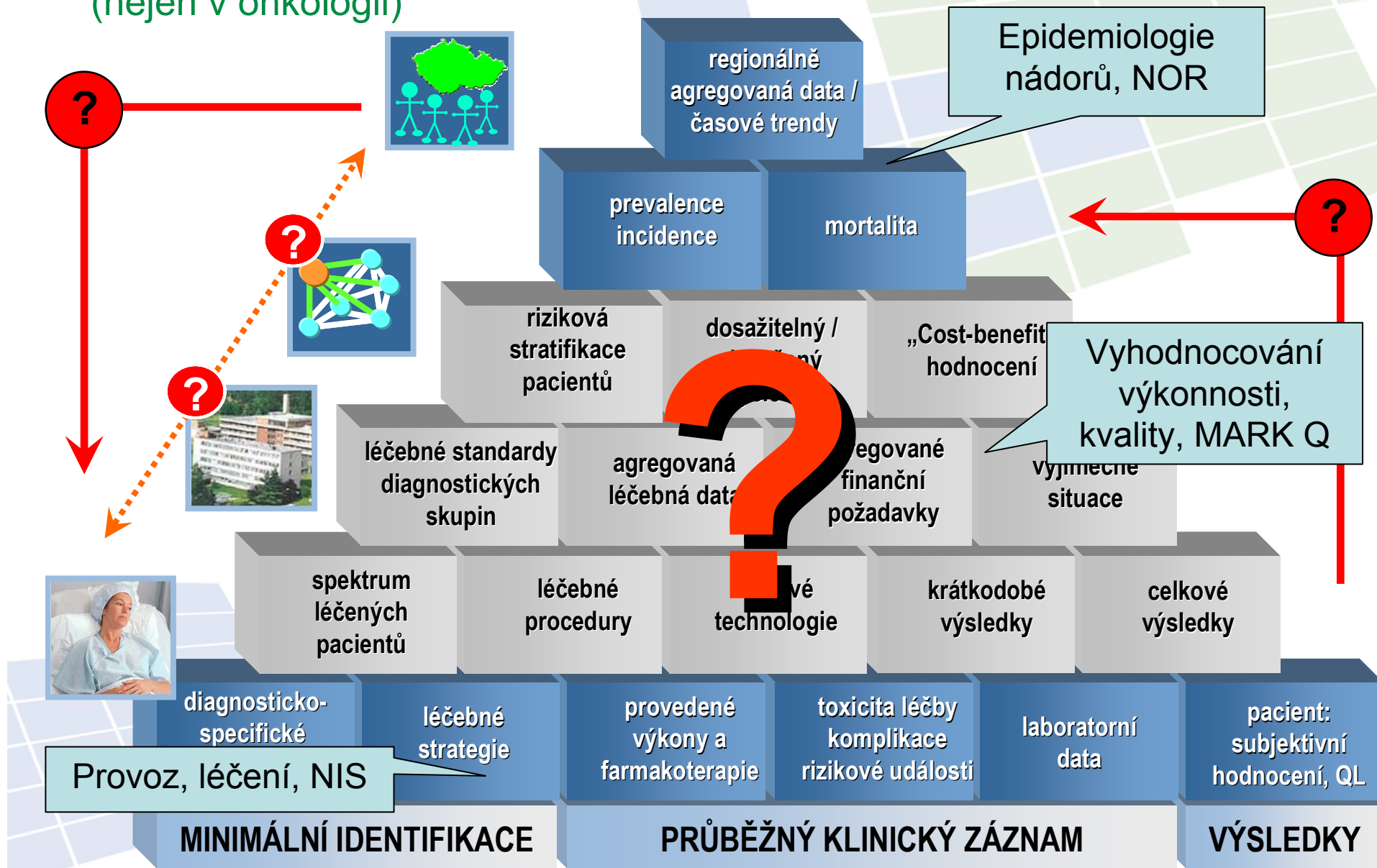
10:08

Datové zdroje a analýzy

- Dnes - administrativní datové zdroje
 - Data pro ZP
 - Data pro ÚZIS
 - Účetní a personální data
 - Národní onkologický registr
- Zítřka - strukturovaný sběr dat (včetně dodatečných dat)

Realita zdravotnické informatiky

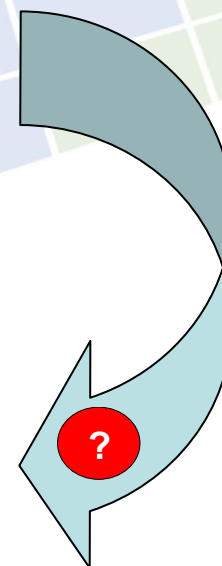
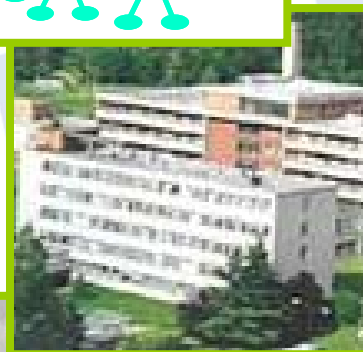
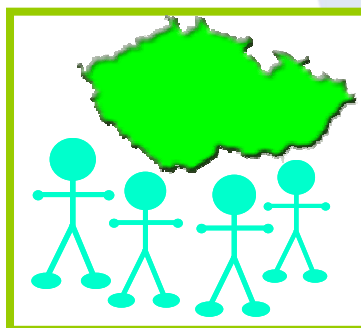
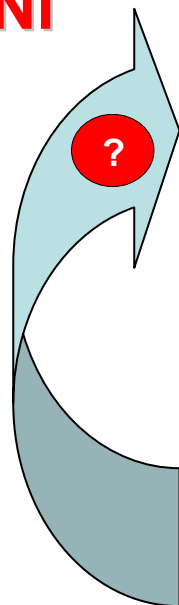
(nejen v onkologii)



Praktická implementace

sleduje dvě strategie

**PORTÁLOVÉ
ŘEŠENÍ**

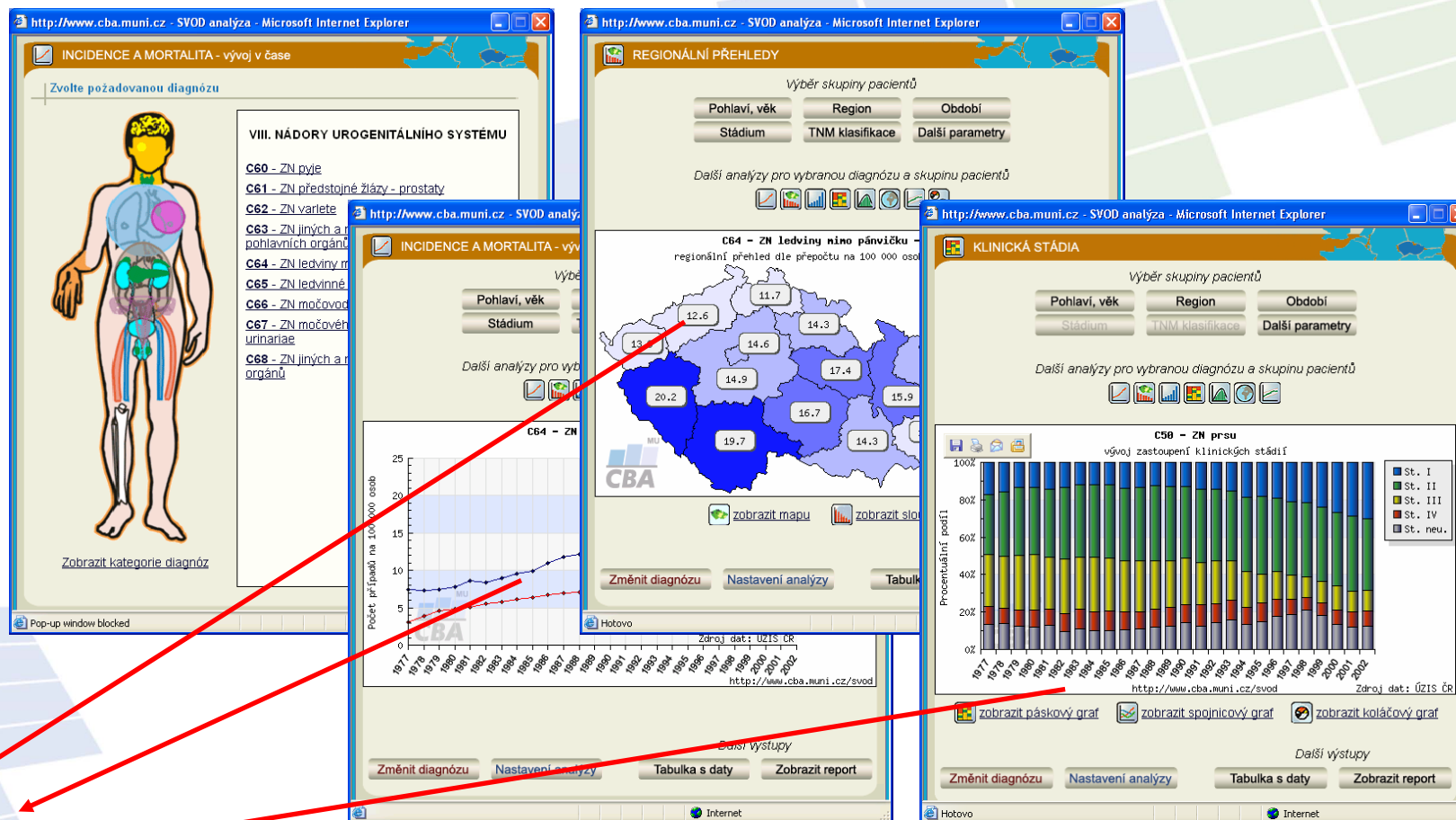


**LOKÁLNÍ
SOFTWARE**

stapro

On-line dostupná data pro KOC (X – XII. 2006)

Epidemiological benchmarking



SVOD – systém vizualizace onkologických dat (CBA)



Úplný zdroj informací příloh k diplomové práci Obchodní strategie firmy STAPRO naleznete v tištěné podobě v knihovně Vysoké školy ekonomické v Praze v Jindřichově Hradci.

Dita Chudárková